

Montag



Hähnchenfilets; in einer Tomaten-Balsamico-Soße
Spiralnudeln "glutenfrei";
Spiralnudeln aus Mais und
Kichererbsen
Salat *



Freitag



Naturrelle Alaska-Seelachs-Nuggets
in Kräutermarinade; aus
nachhaltiger Fischwirtschaft
Blattspinat; grob gehackt
Kartoffelpüree ohne Milch;
ACHTUNG: Neue Blöckchenform



Dienstag



Kokos-Milchreis
Erdbeer-Fruchtsoße



M, Me

Samstag



Möhrensoppentopf mit
Schweinefleisch; ACHTUNG: 1
Blöckchen = 1 Portion



Mittwoch

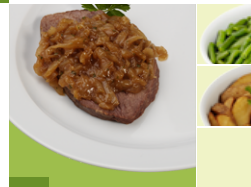


Feine Bratwurst; vom Schwein 3
Bratensoße
Sauerkraut
Salzkartoffeln



S, Sn

Sonntag



Herzhafter Zwiebelrostbraten
Grüne Bohnen "naturell"
Kartoffelspalten mit Schale



Donnerstag



Bio Reis-Gemüse-Pfanne;
"vegetarisch"
Salat *

Guten
Appetit!

Legende

| | | | |
|---|--|-----|----------------------------|
|  | Alkohol | E | Erdnüsse |
|  | Fisch | Ei | Eier |
|  | Geflügelfleisch | Fi | Fisch |
|  | Rindfleisch | G | Gluten |
|  | Schweinefleisch | G1 | Weizen |
|  | vegetarisch | G2 | Roggen |
| | | G3 | Gerste |
| | | G4 | Hafer |
| | | G5 | Dinkel |
| | | G6 | Kamut |
| 01 | Farbstoff | K | Krebstiere |
| 02 | Konservierungsmittel | La | Laktose |
| 03 | Antioxidationsmittel | Lp | Lupinen |
| 04 | Geschmacksverstärker | M | Milch |
| 05 | geschwefelt | Me | Milcheiweiß |
| 06 | geschwärzt | S | Sellerie |
| 07 | gewachst | Sb | Soja |
| 08 | Phosphat | Sd | Schwefeldioxid |
| 09 | Süßungsmittel | Se | Sesam |
| 10 | Zuckerart und Süßungsmittel | Sf | Schalenfrüchte |
| 11 | enth. eine Phenylalaninquelle | Sf1 | Mandeln |
| 12 | kann bei übermäßigem Verzehr abführend wirken | Sf2 | Haselnüsse |
| 13 | Milcheiweiß (im Fleischerzeugnis) | Sf3 | Walnüsse |
| 14 | Eiklar (im Fleischerzeugnis) | Sf4 | Kaschunüsse |
| 15 | unter Verwendung von Milch (im Fleischerzeugnis) | Sf5 | Pecannüsse |
| 16 | unter Verwendung von Sahne (im Fleischerzeugnis) | Sf6 | Paranüsse |
| 17 | Pflanzeneiweiß (im Fleischerzeugnis) | Sf7 | Pistazien |
| 18 | Stärke (im Fleischerzeugnis) | Sf8 | Macadamia-/Queenslandnüsse |
| 19 | koffeinhaltig | Sn | Senf |
| 20 | Nitritpökelsalz | W | Weichtiere |
| () | Kann Spuren enthalten von... | | |