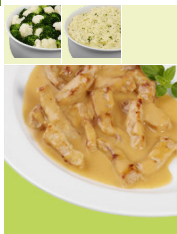


Angepasste Vollkost

Angepasste Vollkost (ehemals leichte Vollkost)

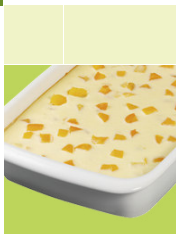
Montag



Rahmgeschnetztes vom Schwein;
mit Majoran abgeschmeckt
Blumenkohl-Brokkoli "naturell"
Stampfkartoffeln

🍴 G, G1, M, Me, La

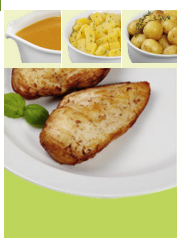
Dienstag



Quark-Grieß-Auflauf; mit Pfirsichen

🍴 G, G1, Ei, M, Me, La

Mittwoch



Hähnchenbrustfilet "Natur"; gebraten
Geflügelsoße
Steckrübengemüse "naturell"
Kartoffeln mit Schale

🍴 M, Me, S, La

Donnerstag



Tomatige Rinderhackfleischsoße
Makkaroni
Salat*

🍴 S, G, G1

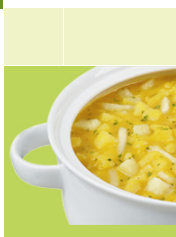
Freitag



Seelachs; in Senfsoße
Blattspinat; grob gehackt
Salzkartoffeln

🍴 Fi, M, Me, La, S, Sn

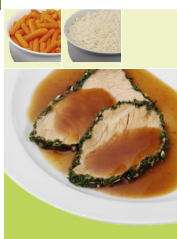
Samstag



Vegetarischer Pastinaken-Kürbis-
eintopf

🍴

Sonntag









Putenbraten; in einem Kräutermantel in vollmundiger Soße
Fingermöhren "naturell"
Langkornreis

🍴 G, G1, S

Guten
Appetit!

Legende

	Alkohol	E	Erdnüsse
	Fisch	Ei	Eier
	Geflügelfleisch	Fi	Fisch
	Rindfleisch	G	Gluten
	Schweinefleisch	G1	Weizen
	vegetarisch	G2	Roggen
01	Farbstoff	G3	Gerste
02	Konservierungsmittel	G4	Hafer
03	Antioxidationsmittel	G5	Dinkel
04	Geschmacksverstärker	G6	Kamut
05	geschwefelt	K	Krebstiere
06	geschwärzt	La	Laktose
07	gewachst	Lp	Lupinen
08	Phosphat	M	Milch
09	Süßungsmittel	Me	Milcheiweiß
10	Zuckerart und Süßungsmittel	S	Sellerie
11	enth. eine Phenylalaninquelle	Sb	Soja
12	kann bei übermäßigem Verzehr abführend wirken	Sd	Schwefeldioxid
19	koffeinhaltig	Se	Sesam
20	Nitritpökelsalz	Sf	Schalenfrüchte
()	Kann Spuren enthalten von...	Sf1	Mandeln
		Sf2	Haselnüsse
		Sf3	Walnüsse
		Sf4	Kaschunüsse
		Sf5	Pecannüsse
		Sf6	Paranüsse
		Sf7	Pistazien
		Sf8	Macadamia-/Queenslandnüsse
		Sn	Senf
		W	Weichtiere