

# SPEISEPLAN

So schmeckt  
apetito



**Menüvielfalt  
jetzt entdecken!**

# Speiseplan "Länderküche"

## Eine Reise durch die Welt...

### Montag



**GRIECHENLAND** Kritharaki-Gemüse-Pfanne "griechischer Art"  
Nudelreis mit Gemüse griechisch abgeschmeckt

Salat \*

Speisequark Magerstufe \*

G, G1, M, Me, La

### Dienstag



**SCHWEDEN** Veggie "Bullar"  
Veggie-Bällchen auf Soja- und Weizenbasis in Soße "Köttbullar Art"

Stampfkartoffeln

Salat \*

Obst der Saison \*

G, G1, Ei, Sb, M, Me, La, S

### Mittwoch



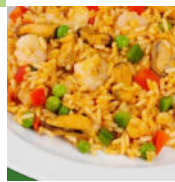
**MEXIKO** Scharfes Chili con Carne vom Rind

Vollkornbrötchen

Joghurt mit Früchten (1 5%) \*

S, G, G1, G3, G4, (E), (Sf)

### Donnerstag

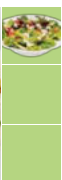
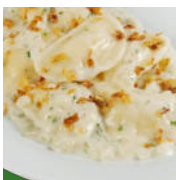


**SPANIEN** Meeresfrüchte-Paella

Salat \*

K, Fi, W

### Freitag



**POLEN** Piroggen-Nudeltaschen mit Kartoffel-Quarkfüllung in Zwiebelsoße mit Röstzwiebeln abgestreut

Salat \*

G, G1, Ei, M, Me, La, S

Guten   
Appetit

# Allergenkennzeichnung mit Kürzel



G	Gluten namentlich:
G <sub>1</sub>	Weizen
G <sub>2</sub>	Roggen
G <sub>3</sub>	Gerste
G <sub>4</sub>	Hafer
G <sub>5</sub>	Dinkel-Weizen
G <sub>6</sub>	Khorasan-Weizen
K	Krebstiere
Ei	Eier
Fi	Fische
E	Erdnüsse
Sb	Soja
M	Milch (einschließlich Laktose)
Me	Milcheiweiß
La	Laktose
Sf	Schalenfrüchte namentlich:
Sf <sub>1</sub>	Mandeln
Sf <sub>2</sub>	Haselnüsse
Sf <sub>3</sub>	Walnüsse
Sf <sub>4</sub>	Kaschunüsse
Sf <sub>5</sub>	Pecanüsse
Sf <sub>6</sub>	Paranüsse
Sf <sub>7</sub>	Pistazien
Sf <sub>8</sub>	Macadamia-/Queenslandnüsse
S	Sellerie
Sn	Senf
Se	Sesam
Sd	Schwefeloxid und Sulfite (>10 mg/kg oder 10 mg/l)
Lp	Lupinen
W	Weichtiere
()	Kann Spuren enthalten von ...

## Erklärung der Symbole

	mit Alkohol
	mit Zutaten vom Fisch
	mit Zutaten vom Geflügel
	mit Zutaten vom Rind
	mit Zutaten vom Schwein
	vegetarisch
	vegan
03	mit Antioxidationsmittel
20	mit Nitritpökelsalz

Artikel mit Sternchen (\*) enthalten keine Angaben auf dem Speiseplan. Allergeninformationen liegen zur Einsicht in der Küche vor.